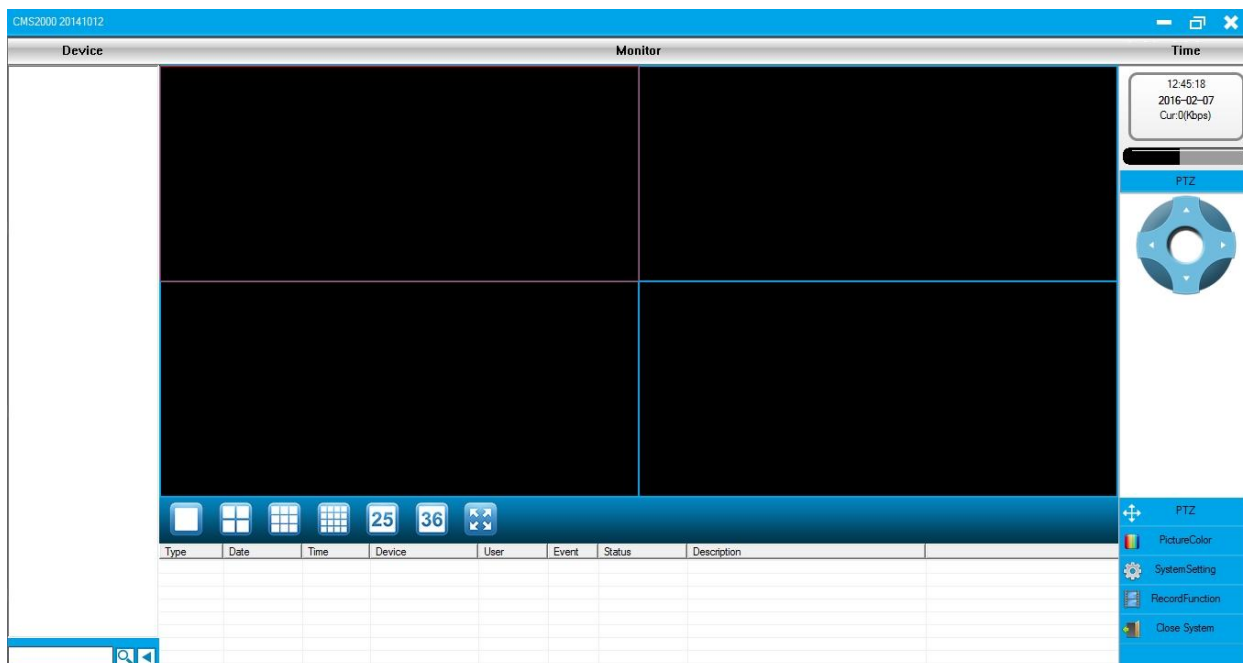
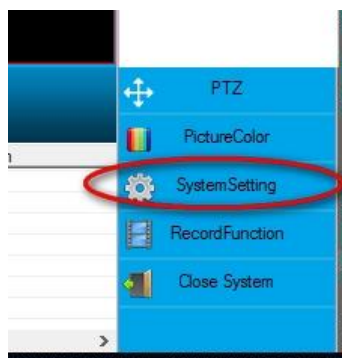


# Удаленный просмотр с ПК CMS

Разархивируйте CMS2000 20141012 US.zip (находится на прилагаемом к устройству CD диске) и запустите установочный файл. Следуйте подсказкам установщика. Запустите программу, откроется окно:



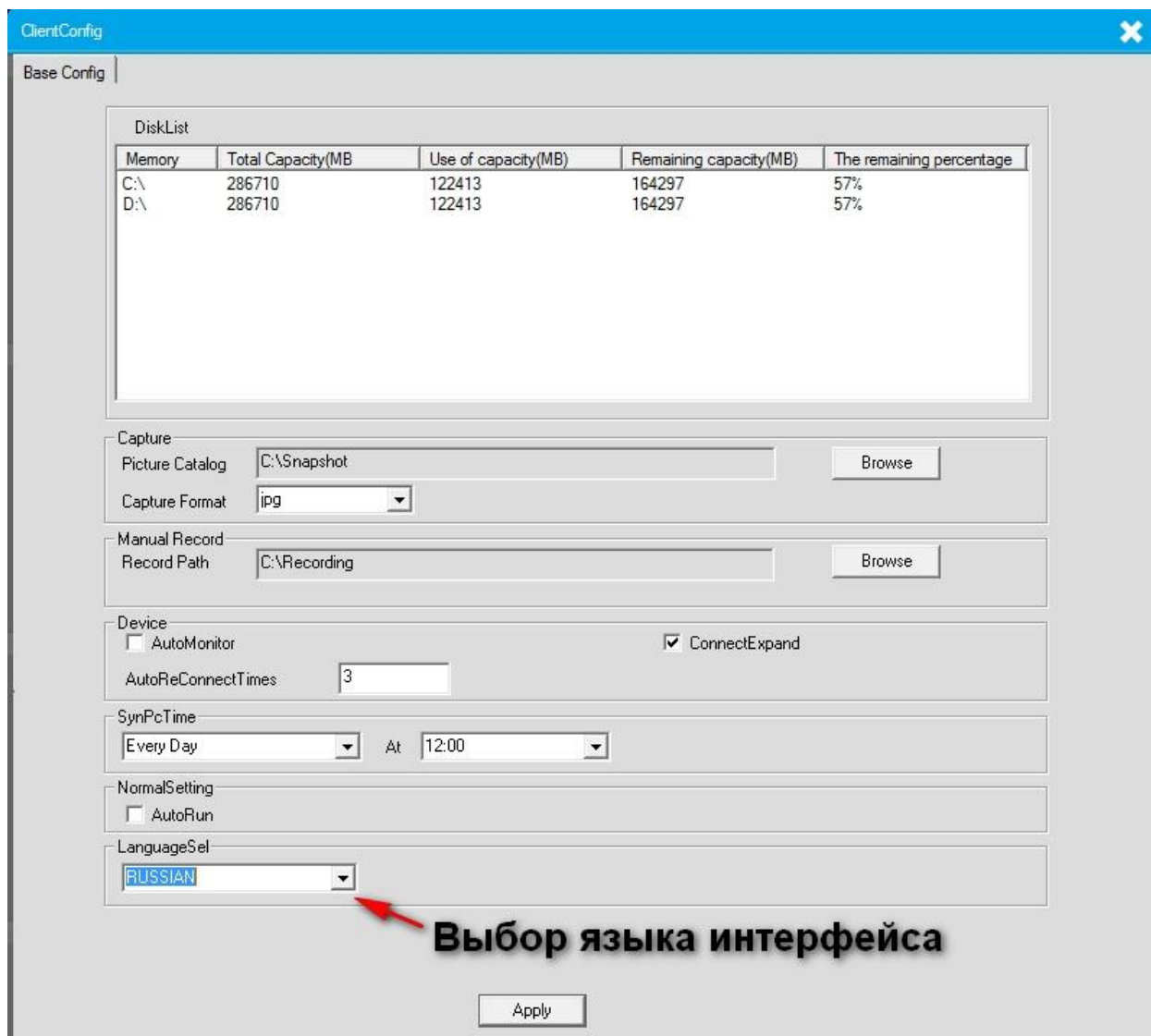
Выберите язык интерфейса, для чего войдите в меню настроек, нажав «System Setting» в правой нижней части окна программы:



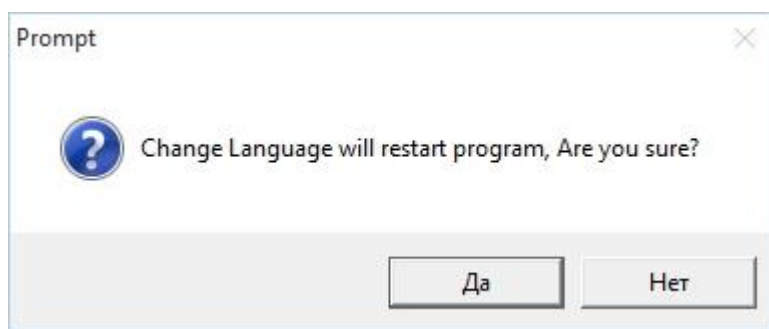
Затем выбрать «Client Config»:



Появится окно настроек программы, в котором выберите язык и сохраните выбор, нажав кнопку «Apply»:



Для изменения языка, необходимо закрыть программу, и снова открыть ее:



Добавить устройство.

Нажмите «Системные настройки», затем «Диспетчер устройств». Появится окно:





CMS2000 20141012

Устройство Монитор Вреня

Device List

192.168.0.8\_DVR

CH\_1  
CH\_2  
CH\_3  
CH\_4  
CH\_5  
CH\_6  
CH\_7  
CH\_8  
CH\_9  
CH\_10  
CH\_11  
CH\_12  
CH\_13  
CH\_14  
CH\_15  
CH\_16

Подключенные устройства и список камер

Статус устройства

13:56:18  
2016-02-07  
Cnr.0(Xbr)

Системные настройки

Диспетчер устройств

Клиентская конфигурация

PTZ

Цвет изображения

Системные настройки

Функция записи

Выйти из системы

Тип	Дата	Время	Устройство	Пользоват...	Событ...	Статус	Описание
ИНФО	2016-02-07	13:37:02	192.168.0.8_DVR	admin	Устро...	Установлено с...	Устройство подключено.
ИНФО	2016-02-07	13:37:02	192.168.0.8_DVR	admin	Устро...	Установлено с...	Устройство подключено.
						Success	Добавить устройство Success

## Подключение через облако

В диспетчере устройств выбираем вкладку P2P:

Диспетчер устройств

Сетевое устройство P2P

Список устройств

Имя устройства	UID	Имя пользователя	Каналы

Добавить

Изменить

Удалить

Поиск

Имя

Логин

Пароль

Общий канал

UID

Тип

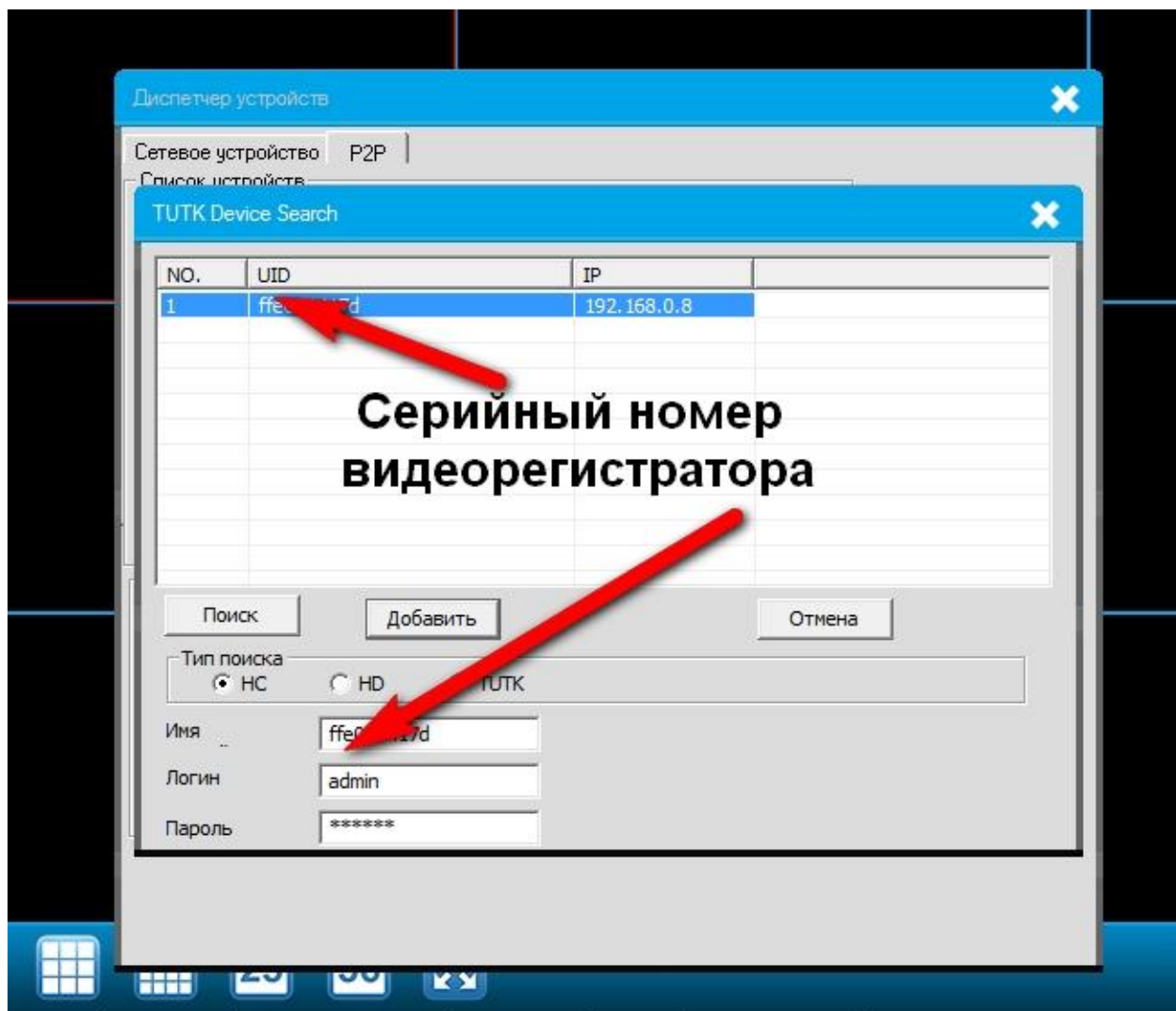
НС P2P

Сохранить

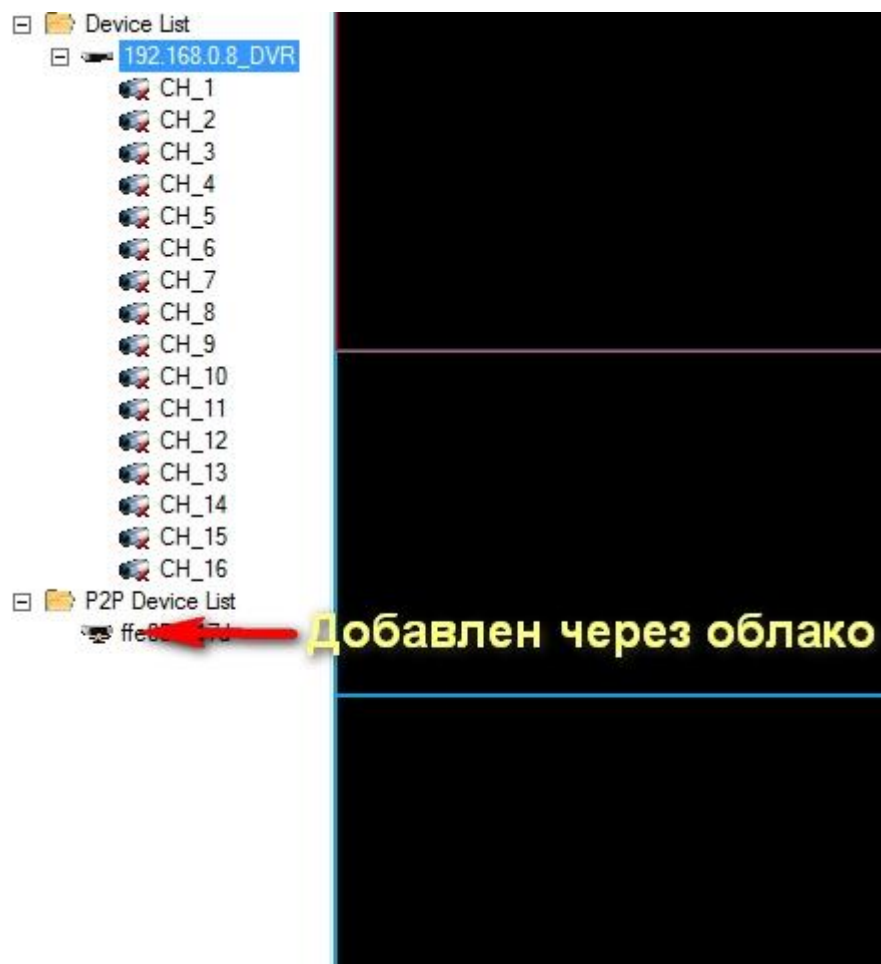
Отмена

Нажмите «добавить». В открывшемся окне в поле «Имя» вводим серийный номер видеорегистратора, который можно найти в разделе меню видеорегистратора следующим способом: в режиме онлайн нажать правой кнопкой мыши, на экране появится список, из которого выбрать: «системная информация», затем «версия». Вводим логин и пароль, нажимаем «поиск». В открывшемся окне еще раз нажимаем «поиск».

Если Ваш DVR и ПК подключен к интернету, скорость интернета позволяет обеспечить взаимодействие устройств, то в списке найденных устройств появиться видеорегистратор:



Добавление аналогично добавлению по локальной сети: Выделите одним нажатием левой кнопки мыши найденный видеорегистратор и нажмите «добавить». Устройство отобразится в списке слева, а в окне событий внизу будет указан его статус: соединено. После открытия устройства, под ним появится список камер, в зависимости от модели (4, 8 или 16) :



Кнопки управления:



Выбор многоканального режима



Во весь экран.

*Примечание. Для выхода из полноэкранного режима, необходимо кликнуть один раз по экрану ПК правой кнопкой мыши и выбрать «выйти из полноэкранного режима».*

CMS2000 позволяет:

Управлять поворотной камерой, выбрав в правой нижней части раздел «PTZ»;

Отрегулировать яркость, контрастность, насыщенность и цветовой оттенок в разделе «цвет изображения»;

Произвести локальные настройки программы в разделе «системные настройки» (клиентская конфигурация):

Основная конфигурация

Список

Память	Общий объем (MB)	Используемый объем (...)	Оставшийся объем (MB)	Остаток в процентах
C:\	286710	122400	164310	57%
D:\	286710	122400	164310	57%

Съемка

Каталог

Формат

Запись в ручном режиме

Путь записи

Устройство

☐ Автоматический монитор ☒ Развернутое подключение

Автоматическое

Синхронизация времени с ПК

At

Стандартная настройка

☐ Автозапуск

Язык

Здесь можно указать путь записи и фотографий, включить автозапуск для запуска вместе с Windows, выбрать язык, настроить синхронизацию времени с ПК и др.

Настроить план записи в разделе «функции видео». В этом разделе можно просмотреть и скачать запись из видеорегистратора.