

ПО EasyVMS

Краткая инструкция

1. Установка и использование EasyVMS



Установите программу EasyVMS на свой компьютер. Программное обеспечение EasyVMS находится на CD из комплекта оборудования, также его можно скачать с нашего сайта www.comonyx.com.



Кликните дважды по иконке EasyVMS и в появившемся окне введите Имя пользователя/ Пароль, по умолчанию admin/(пусто).

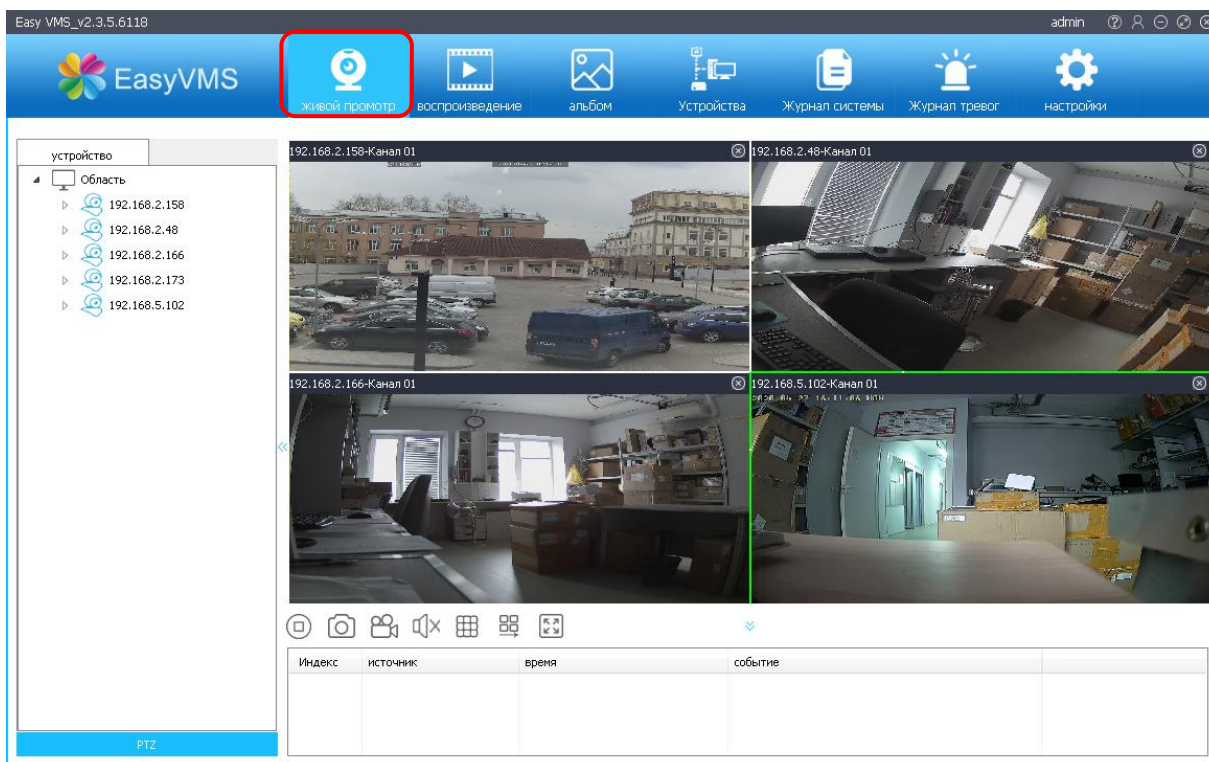
Имя пользователя: admin

Пароль:

Язык: Русский

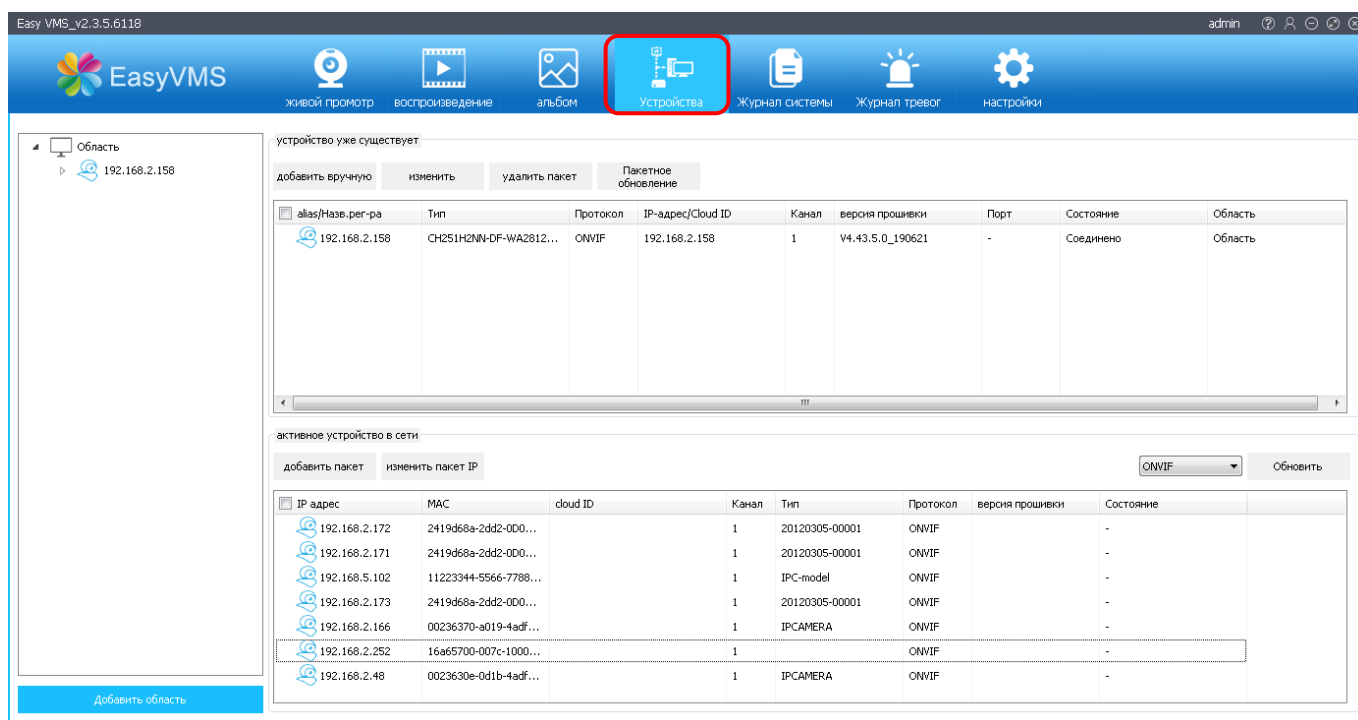
Логин Отмена

2. Основные функции ПО EasyVMS



3. Устройства

Для добавления видекамеры или видеорегистратора перейдите на вкладку Устройства



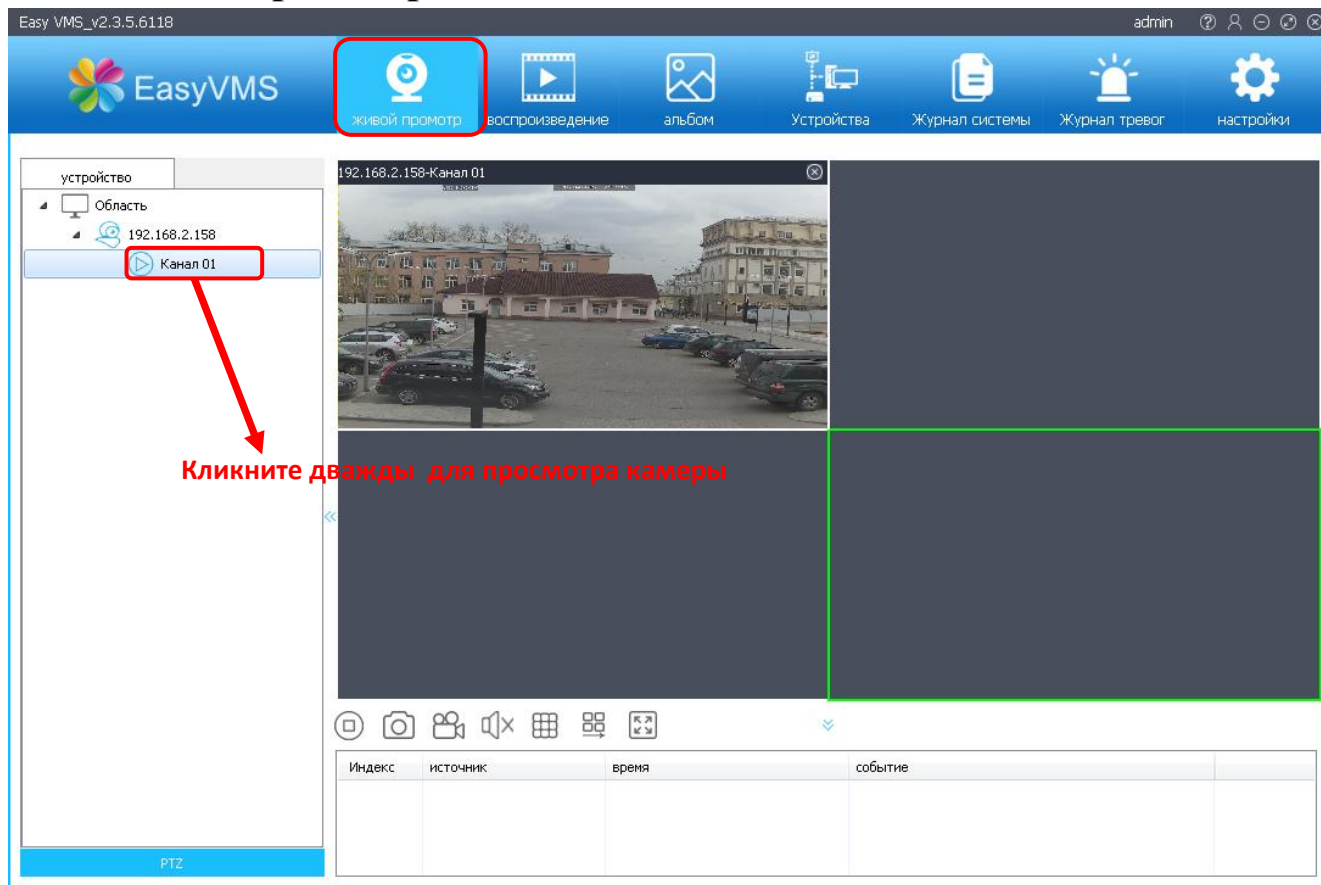
1. Добавление из локальной сети LAN (1: с использованием IP адреса 2: с использованием P2P UID камеры (UID – уникальный идентификатор устройства))
2. Добавление вручную. (1: с использованием IP адреса 2: с использованием P2P UID камеры)



- Р6S -для добавления по IP адресу

- ZWP2P -для добавления по P2P UID

5. Живой просмотр



6. Воспроизведение

