

Инструкция Goolink для IE

Облачный сервис Goolink, использующий технологии P2P, позволяет удалённо подключиться к NVR серии CO-RNA с помощью персонального компьютера и различных мобильных устройств, работающих под управлением операционных систем iOS или Android из любой точки мира (при наличии доступа к сети Internet). Сервис P2P предоставляет возможность удаленного доступа к видеорегистратору без использования выделенного IP адреса.

Подготовка и настройка видеорегистратора

Внимание:

1. В сети не должен присутствовать маршрутизатор второго уровня.
2. Убедитесь, что в NVR присутствует функция P2P и проверьте наличие протокола Icloud (Установки->Сеть->Управление платформой).
3. Найдите серийный номер-идентификатор устройства (он индивидуален и более не повторяется, т.к. закреплен за вашим видеорегистратором при изготовлении). (Установки->Основные->Серийный номер).

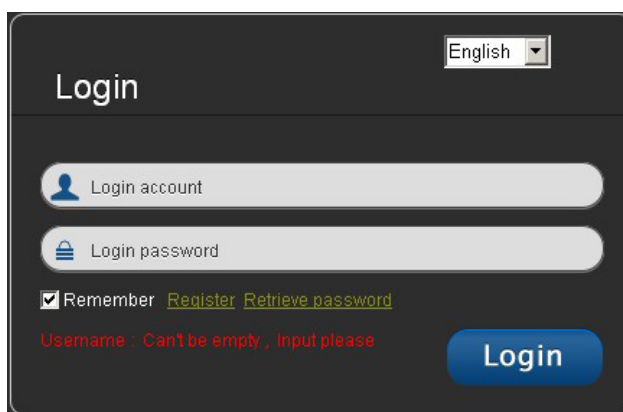


Доступ к видеорегистратору через Web-интерфейс

Откройте Website: www.goolink.org

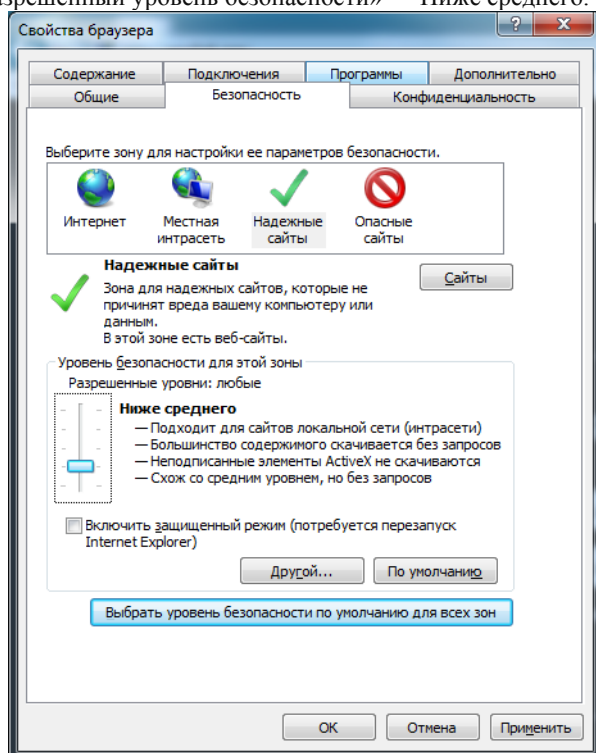
- Зарегистрировавшись на сайте www.goolink.org, Вы получаете возможность
- доступа к сетевому видеорегистратору серии CO-RNA;
 - объединения в единую сеть несколько сетевых регистраторов серии CO-RNA

Убедитесь, что Ваш персональный компьютер подключён к сети Internet. На Вашем персональном компьютере должен быть установлен Web-браузер Windows Internet Explorer (далее по тексту Internet Explorer).



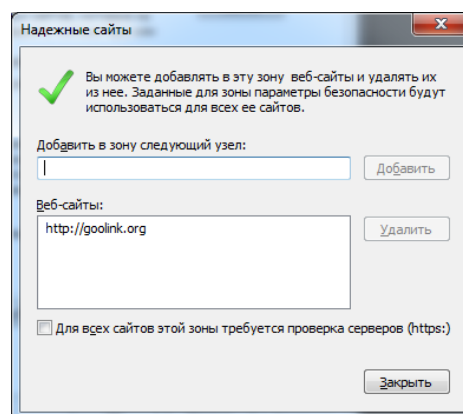
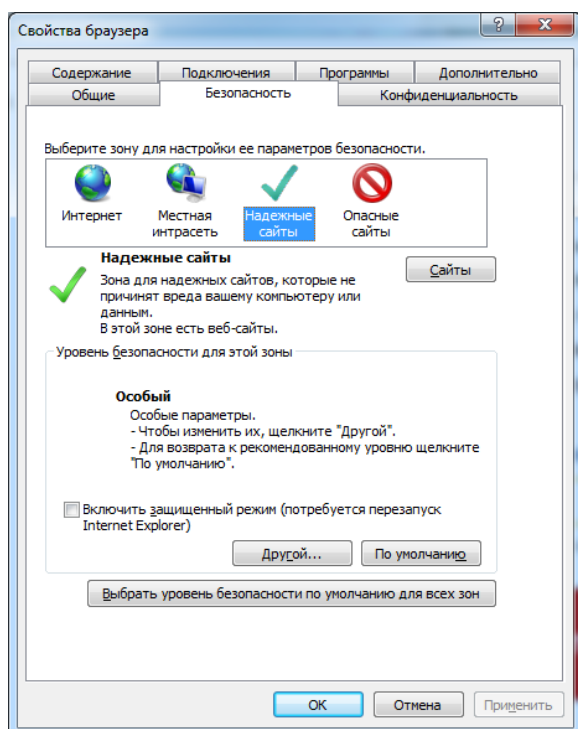
1. Запустите Internet Explorer

2. Для установки приложения ActiveX откройте «Свойства обозревателя» — во вкладке безопасность установите «Разрешенный уровень безопасности» — Ниже среднего.

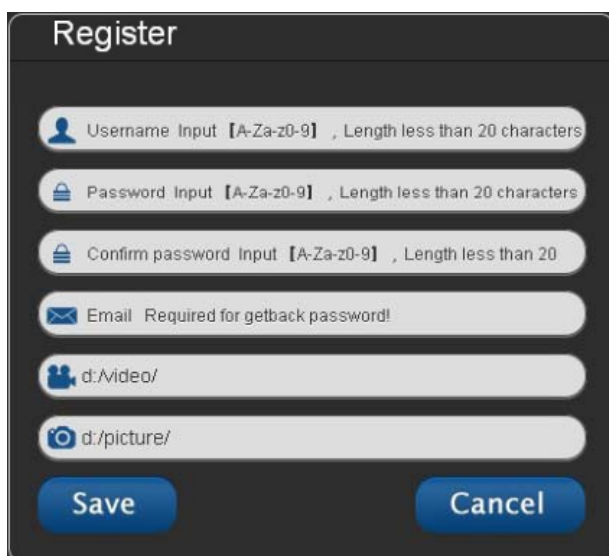


3. Для нормальной работы с сайтом www.goolink.org нужно добавить его в надёжные, для этого в том же разделе «Безопасность» в «Свойствах обозревателя»: выбираем раздел «Надежные сайты», убираем галочку «для всех сайтов...», и нажимаем на иконку «Сайты», в открывшемся окне вводим нужный нам адрес www.goolink.org, нажимаем кнопку «Добавить», затем ОК.

Примечание. Встроенная защита Internet Explorer может блокировать установку ActiveX приложения. Если это произошло, добавьте сайт www.goolink.org в доверенные узлы как описано выше.

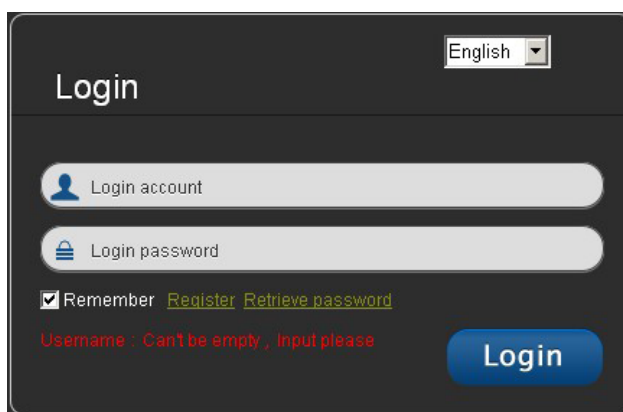


4. Зайдите в Internet Explorer на сайт www.goolink.org и нажмите кнопку «Register», зарегистрируйтесь. Для регистрации нового пользователя введите: Имя, пароль и ваш е-майл.



The Register form is a dark-themed window with the title 'Register'. It contains several input fields: 'Username Input' with a user icon and a hint '【A-Za-z0-9】 , Length less than 20 characters'; 'Password Input' with a lock icon and the same hint; 'Confirm password Input' with a lock icon and the same hint; 'Email' with an envelope icon and a hint 'Required for getback password!'; 'd:/video/' with a folder icon; and 'd:/picture/' with a camera icon. At the bottom are 'Save' and 'Cancel' buttons.

Введите зарегистрированные Login и Password



The Login form is a dark-themed window with the title 'Login' and a language dropdown set to 'English'. It has 'Login account' and 'Login password' input fields with user and lock icons respectively. Below these is a 'Remember' checkbox and links for 'Register' and 'Retrieve password'. A red error message 'Username : Can't be empty , input please' is displayed. A 'Login' button is at the bottom right.

5. Установите предложенный сайтом Плагин

6. Нажмите слева сверху кнопку Device и добавьте видеорегистратор в список устройств – нажать ADD.

Device ID –серийный номер регистратора

Device Name – наименование регистратора

Device username - логин регистратора

Device Password – пароль регистратора

Serial NO.	Device ID	Device Name	Device username	Device Password	Channels	Action
0	<input type="text"/>	<input type="text"/>	<input type="text"/>	<input type="text"/>	1 ▾	ADD
1	015210106964d0368c34	015210106964d0368c34	admin	<input type="text"/>	1 ▾	<input type="button" value="Save"/> <input type="button" value="DELETE"/>

7. Нажмите слева сверху кнопку Live, выберите устройство и камеры

