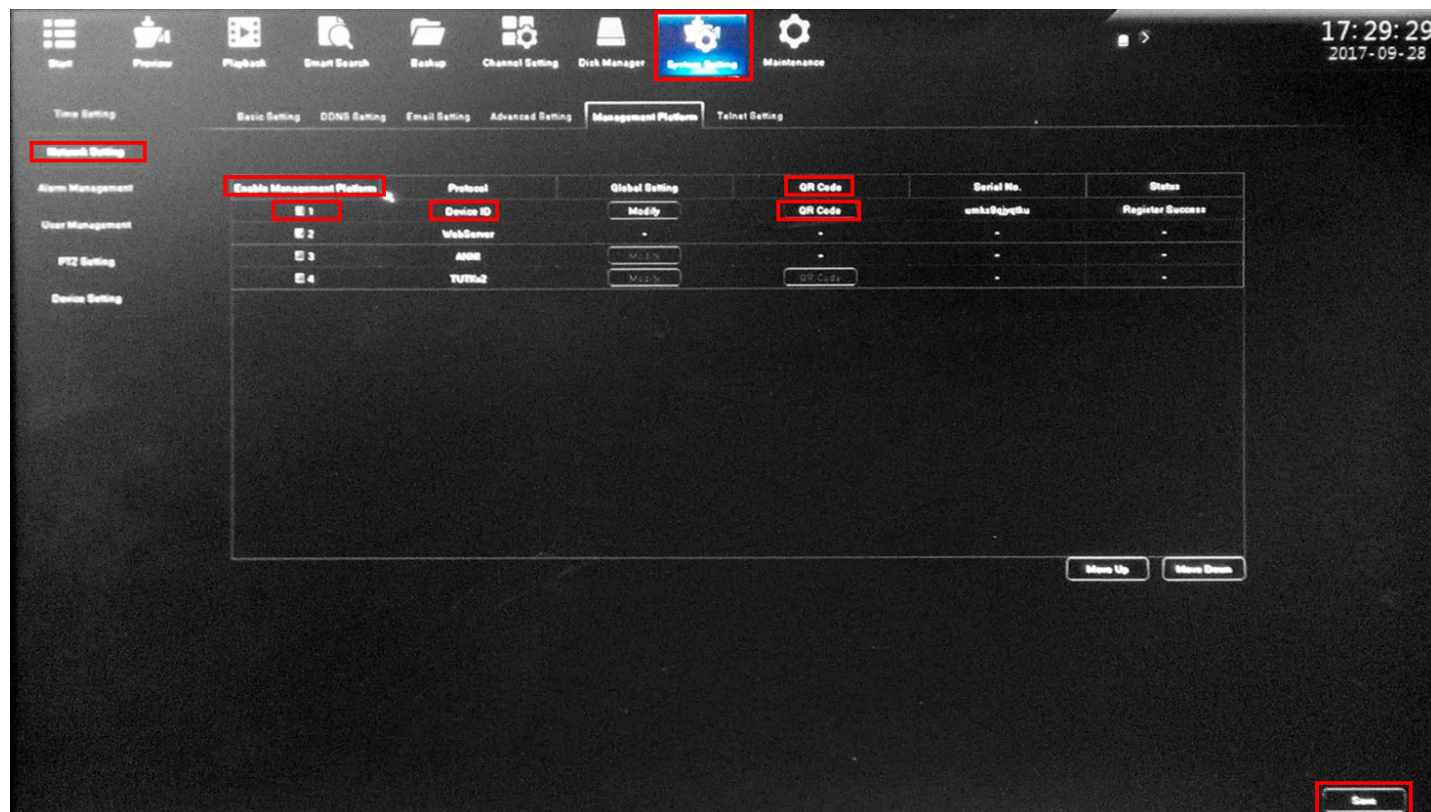


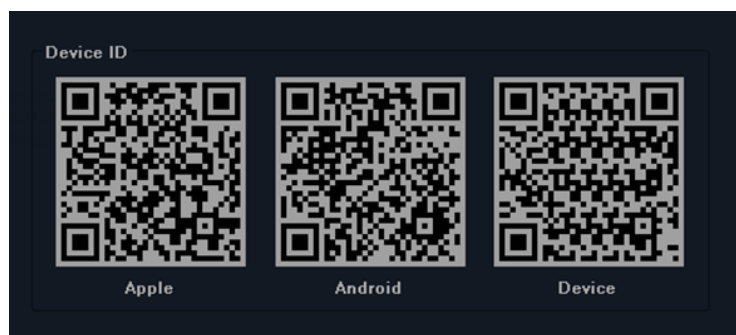
Руководство по подключению NVR Comonux CO-RNA-H по P2P AEeye для IOS и Android

1. В меню NVR выберите System Setting—>Network Setting—>Basic Setting , выставьте IP адрес одного из DNS: 8.8.8.8
2. В меню NVR выберите System Setting—>Network Setting—>Management Platform , в столбце Enable Management Platform —>выберите Протокол - Device ID , нажмите Save, затем перезагрузите NVR.

Внимание: необходимо проконтролировать параметры по пунктам 1 (DNS: 8.8.8.8) и 2 (Протокол - DeviceID) в случае сброса настроек NVR в заводские установки.



3. Просканируйте QR код для получения ссылки на AEeye (System Setting—>Network Setting—>Management Platform →QR code→Apple или Android)



Device ID : Apple: ссылка AEeye для iPhone

Android: ссылка AEeye для Android

Device: после установки AEeye, просканируйте для получения ID NVR ID (для подключения к NVR)

4. Скачайте приложение AEeye на свое устройство-с PlayMarket для Android или с AppStore для IOS, установите и запустите его.

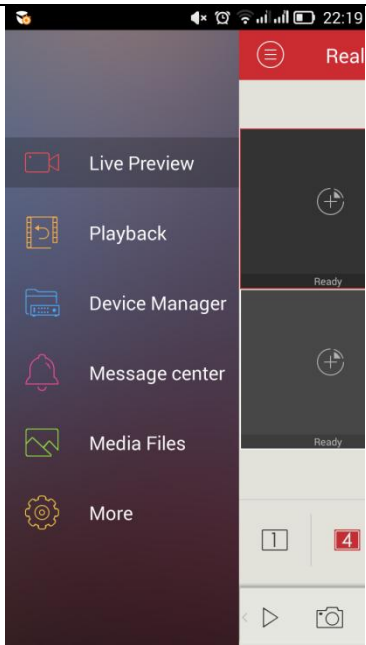
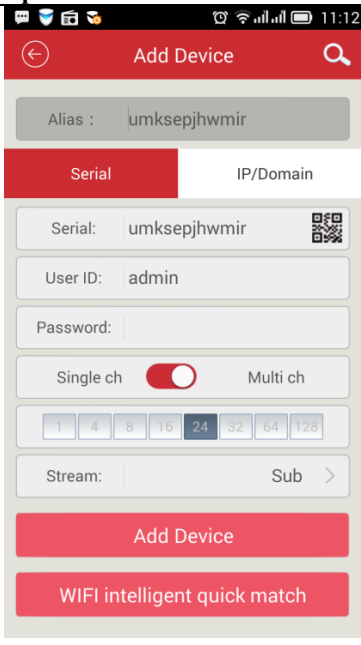
Скачайте приложение AEeye на свое устройство-с PlayMarket для Android или с AppStore для IOS, установите и запустите его.

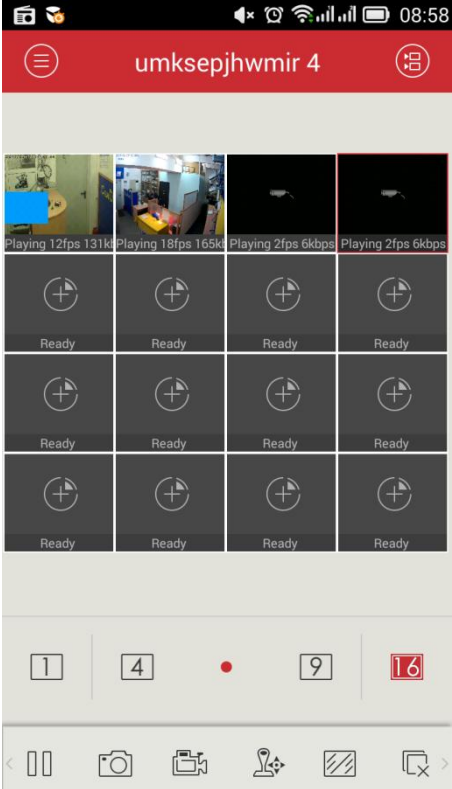
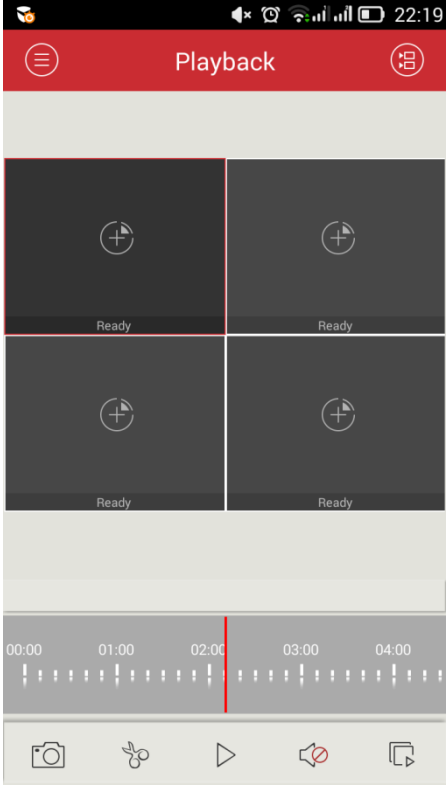
Иконка AEeye



Зарегистрируйтесь, введите логин, пароль

Окно регистрации

<p>Для добавления регистратора выберите Device Manager.</p>	<p>Укажите Имя (Alias), umid (Device ID, его можно просканировать через QR сканер или переписать вручную со стикера устройства), Password (по умолчанию без пароля). Выберите количество каналов устройства. Нажмите Add Device.</p>
	

<p>Перейдите в Live Preview, выберите режим отображения 1/4/9/16</p>	<p>Для воспроизведения видео из архива выберите Playback</p>
	

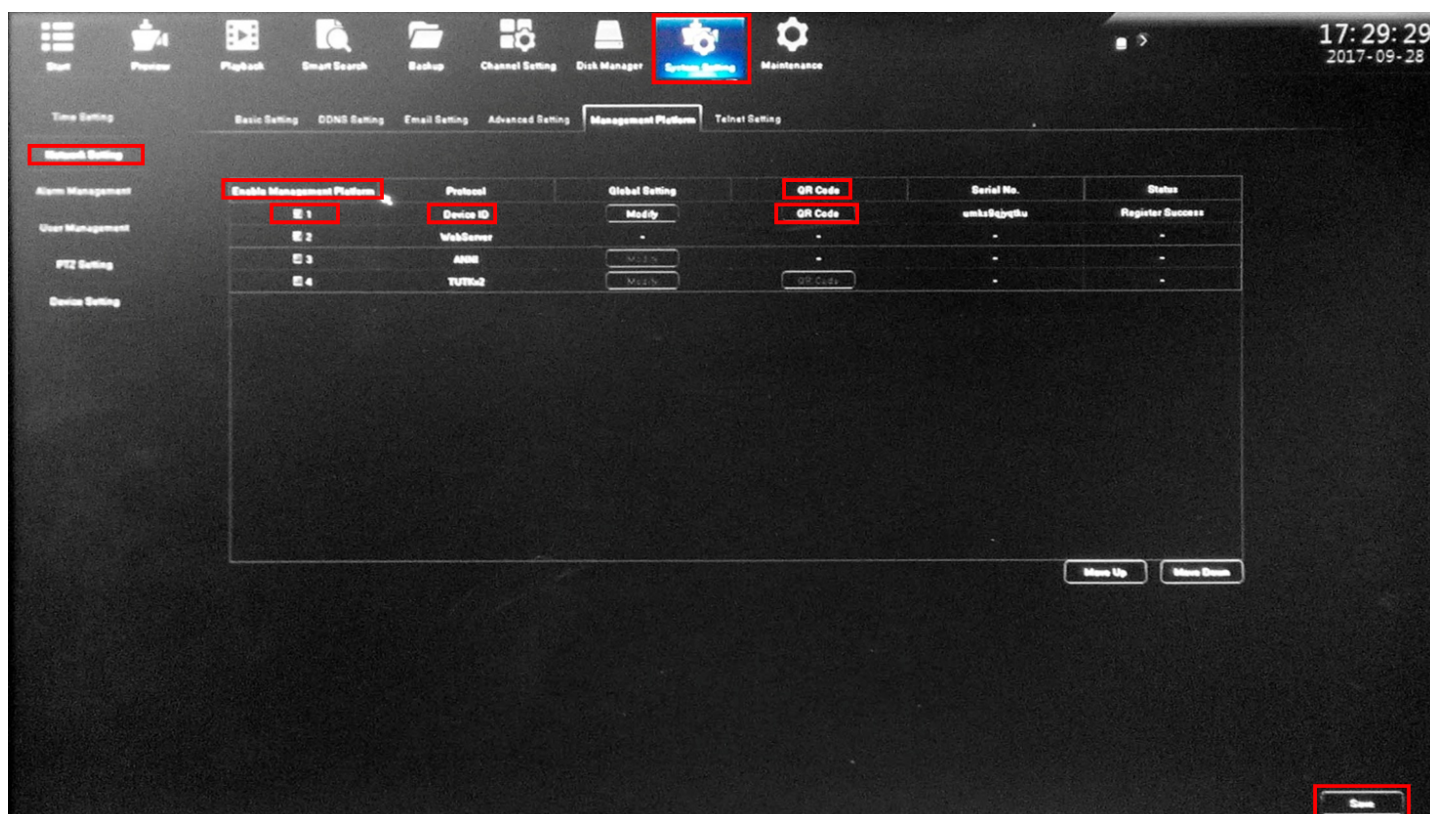
В нижней части экрана Live Preview расположены иконки слева направо:

Снимок, Запись видео, PTZ управление, Переключение формата – HD/SD, все Вкл/Выкл, Микрофон, Аудио.

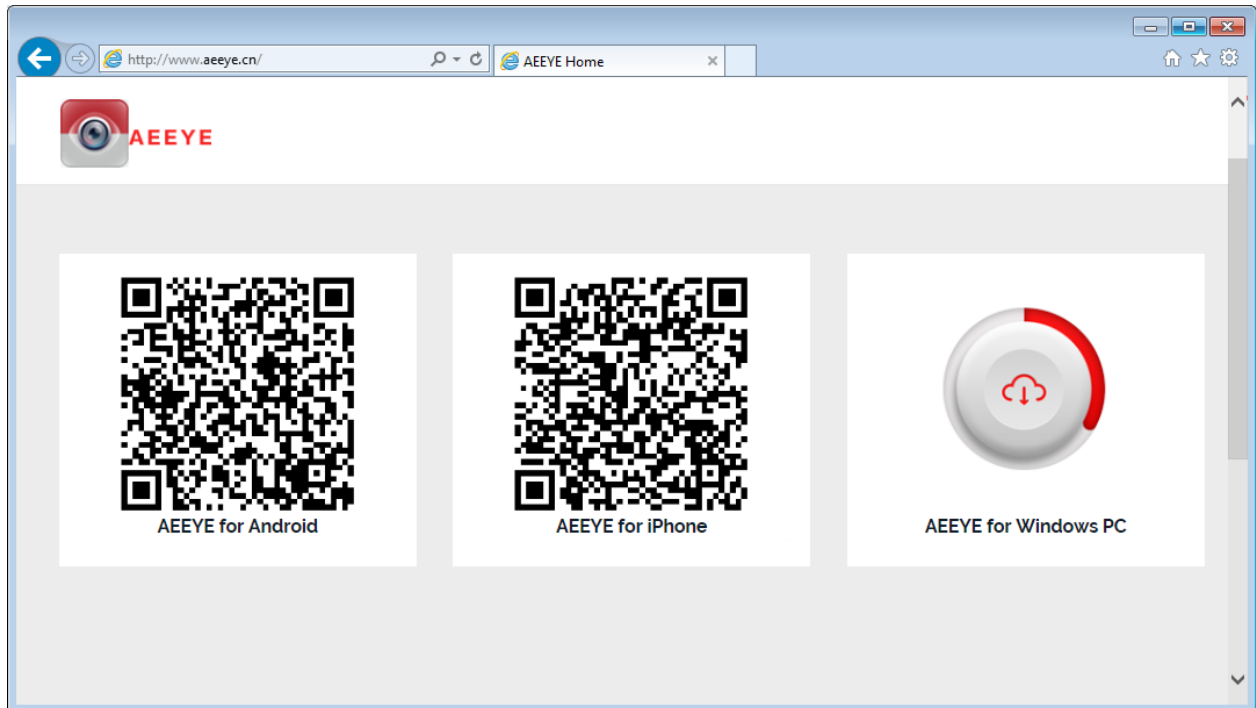
Руководство по подключению NVR Comonux CO-RNA-H по P2P AEeye для Windows

1. В меню NVR выберите System Setting—>Network Setting—>Basic Setting , выставьте IP адрес одного из DNS: 8.8.8.8
2. В меню NVR выберите System Setting—>Network Setting—>Management Platform , в столбце Enable Management Platform — >выберите Протокол - Device ID , нажмите Save, затем перезагрузите NVR.

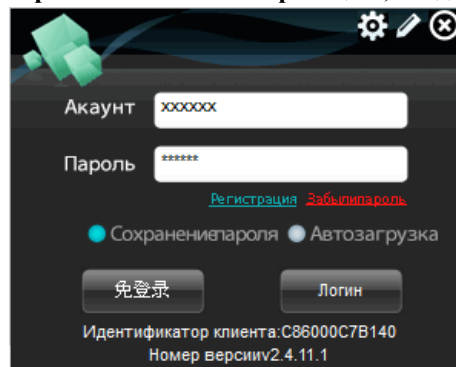
Внимание: необходимо проконтролировать параметры по пунктам 1 (DNS: 8.8.8.8) и 2 (Протокол - DeviceID) в случае сброса настроек NVR в заводские установки.



Скачайте приложение AEEYE for Windows PC с сайта <http://www.aeeye.cn/>, установите его на ПК,



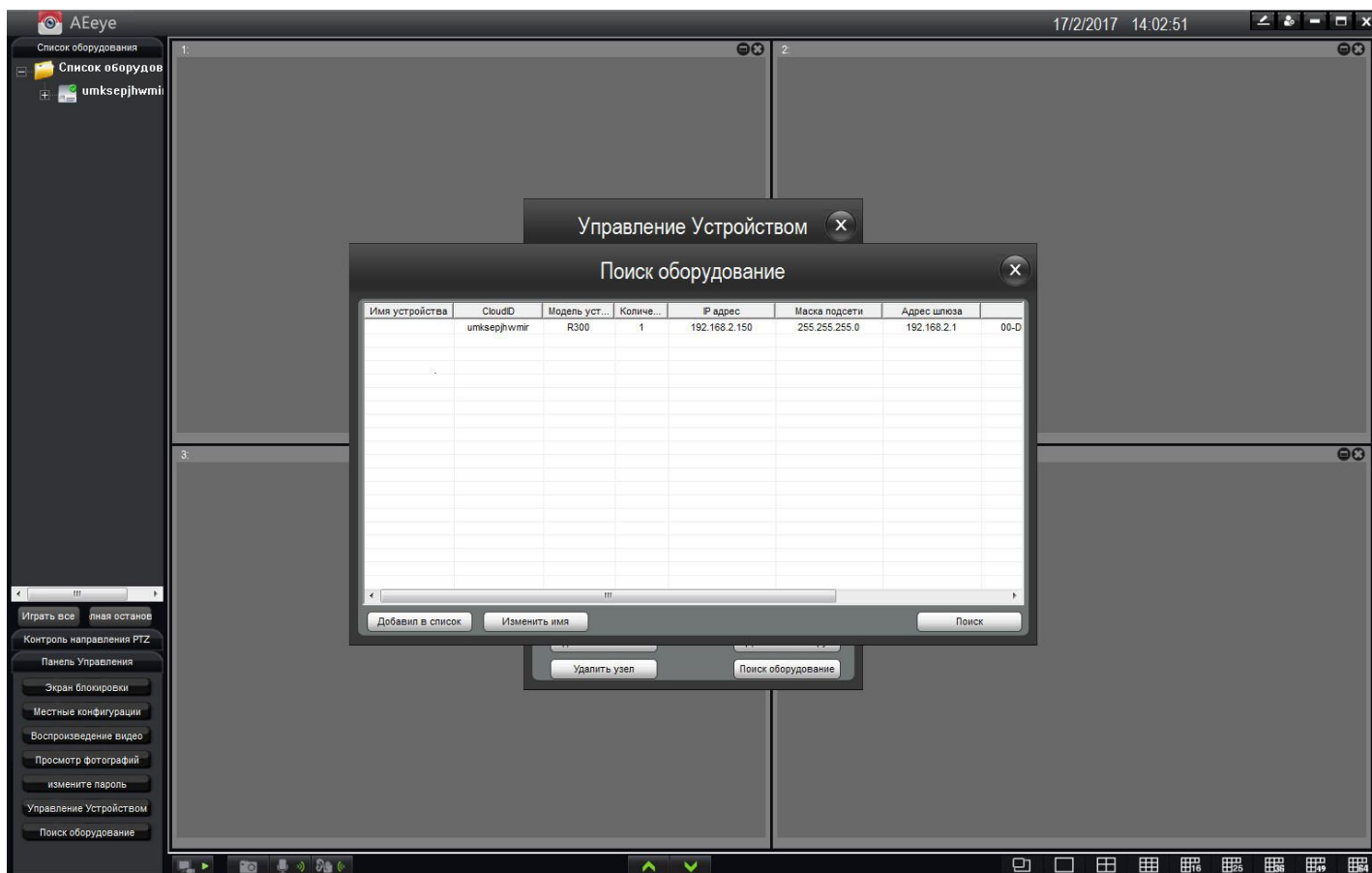
Запустите – появится приглашение на авторизацию, введите Аккаунт и Пароль



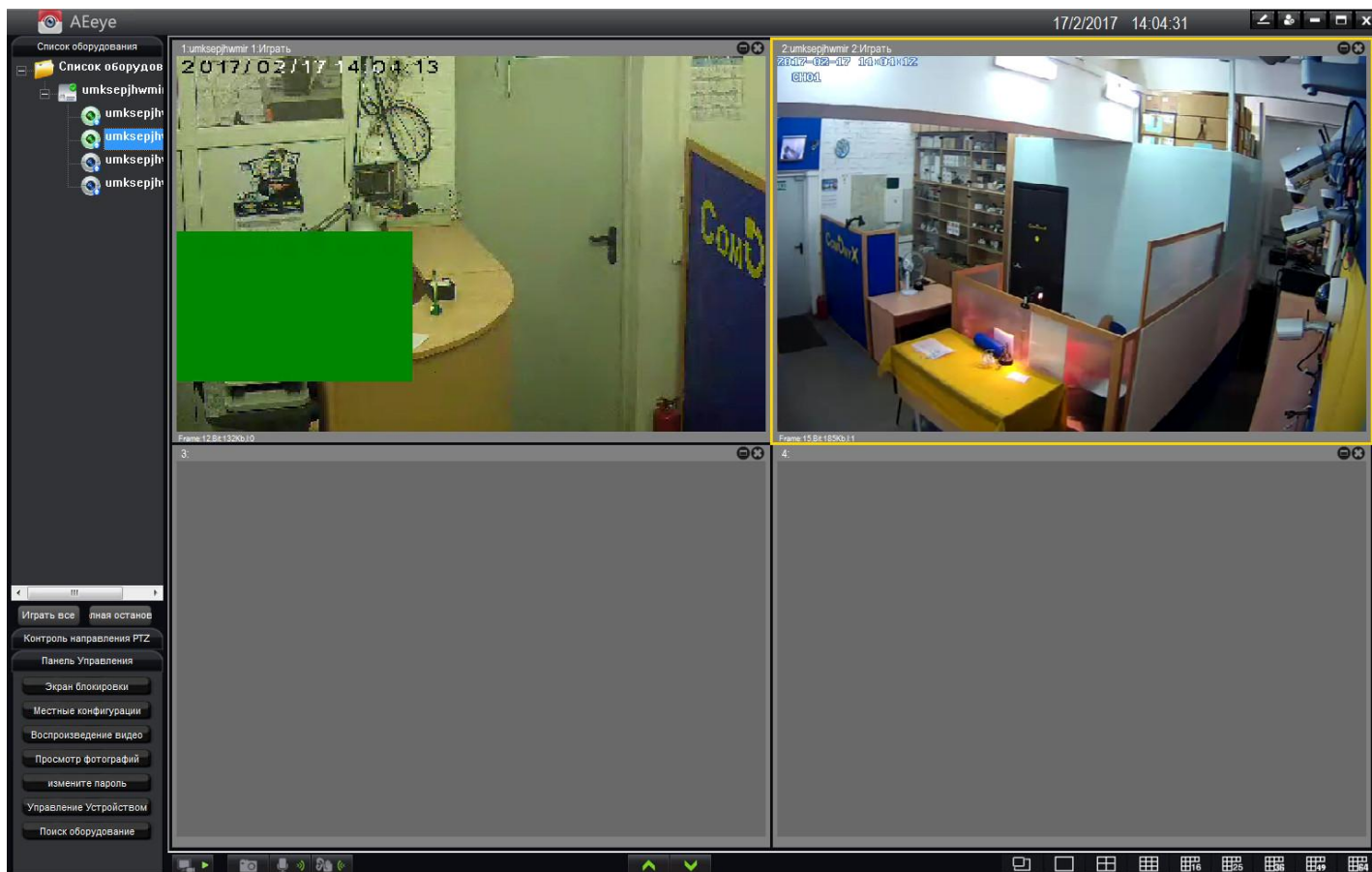
В первый раз необходимо зарегистрироваться- заполните регистрационную форму.

A screenshot of the AEEYE application's registration form. The title is 'Регистрация' (Registration) with a close button 'X'. The form contains several input fields: 'Имя пользователя' (Username), 'Пароль' (Password), 'Подтверждение' (Confirmation), 'E-Mail' (with a placeholder 'Используется для извлечения'), 'Имя' (Name), and 'Контактный' (Contact). At the bottom are two buttons: 'Регистрация' (Registration) and 'Отменить' (Cancel).

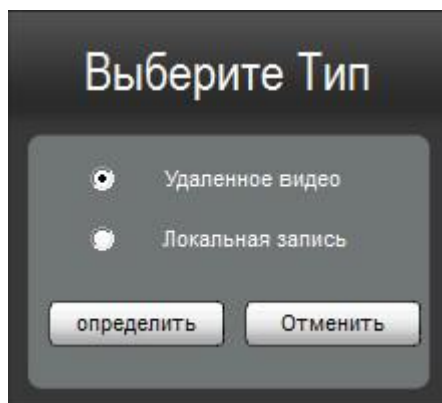
Появится следующее окно, нажмите Управление устройствами- Поиск оборудования.
Найденный NVR добавьте в список оборудования



Кликните по камерам для вывода их на экран



Для удаленного воспроизведения нажмите Воспроизведение видео, Выберите Тип (Удаленное видео)



Выберите камеру для воспроизведения, промежуток времени, нажмите Запрос, кликните по найденному файлу.

